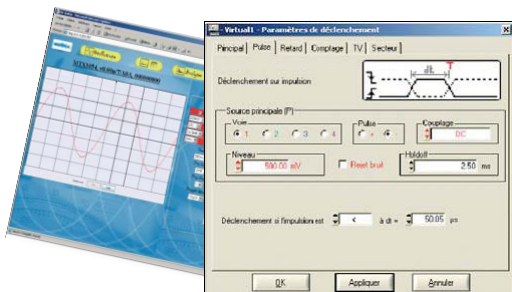


## MTX 1052

## MTX 1054

MTX 1052 má 2 a MTX 1054 4 vstupné kanály. Ich šírka pásma je 150 MHz a vzorkovacia frekvencia je 200 MS / s v jednom-shot režime a 100 GS / s pri opakovanom režime.



MTX 1052

MTX 1054

### Dispej

Farebná obrazovka PC / 8 x 10 div / Multi-okenného / až 4 krivky na obrazovke / "Windows-radi" & online pomoc

### Vertikálna odchyľka

#### Šírka pásma

150 MHz (obmedzovač šírky pásma: 15 MHz, 1,5 MHz alebo 5 kHz)

#### Počet kanálov

2 kanály, class 1, spoločné zeminy

4 kanály, class 1, spoločné zeminy

#### Vertikálne citlivosť

2,5 mV - 100 V / div, až 250  $\mu$ V / div

### Horizontálna odchyľka

#### Horizontálne zoom

x1 k x100, 1-2-5 sekvencie (zobrazenie 500 pre 10 div)

### Trigger

#### Režim

Auto, Spustené, One-shot

#### Zdroj

CH1, CH2, EXT, Sieťový

CH1, CH2, CH3, CH4, Sieťové

#### Typ

Edge, pulzná šírka (40 ns-10, 5 s), Spočítanie (2-16384 udalosti)

### Digitálna pamäť

#### Maximálna vzorkovacia frekvencia

100 GS/s, 200 MS/s

#### Vertikálne rozlíšenie

10-bit A / D prevodník

#### Kapacita pamäte

hĺbka = 50000 bodov - skladovacia kapacita závisí na konfigurácii počítača

### Meracie techniky

#### FFT analyzátor / MATH funkcie FFT

(výpočet nad 2048 bodov), +, -, x, / - funkcie editora

#### Manuálna kurzory

(dv, dt), FÁZA

#### Automatické meranie

2 alebo 19 meraní z 19 + automatická fáza - Na akýkoľvek typ krivky - Marker a obmedzenia

### Nahrávací mód

#### Dĺžka / s Vzorkovacie frekvencie

2 až 31 dní / odberov v intervale od 40 mikrosekúnd až 53,57 s

### Harmonický analyzátor mód

#### Rozsah analýzy

+ 31 objednávok na 1 až 4 kanály, základné a od 40 Hz až 1 kHz súčasne

#### Spracovanie dát

Trvalé zobrazenie: celková hodnota RMS & THD, fáza, frekvencia

### Všeobecné požiadavky

#### Pamäť a tlač

Nie je obmedzená, ale v závislosti na konfigurácii PC / Via "Windows" prostredie

#### USB komunikácia s PC

USB na RS232 (921,6 kbauds), PEVNÝ protokol / lokálne alebo Ethernet 10 Mb

#### Napájanie

100 až 240 VAC / 47-63 Hz / <16 W

#### Elektrická bezpečnosť

IEC 61010-1 / CAT II 300 V

#### Rozmery a váha

270 x 213 x 63mm 1,8kg

#### Prevádzková teplota

0°C až 40°C