

### PATLink PRO a PATLink PRO Plus

PC software PATLink PRO is pokročilý, k užívateľovi priateľský programový balík určený pre spoluprácu s testermi spotrebičov a náradia Metrel. Grafické rozhranie programu pracuje systémom "potiahni a pusť", obsahuje tiež filter na údaje, funkcie pre archiváciu údajov a funkciu automatického generovania správy z merania. Tieto aj iné funkcie umožňujú široké využitie tohto programu, vrátane profesionálnej správy s logom spoločnosti. PATLink PRO Plus software navyše zahŕňa možnosť odosielania dát do prístroja (ak je toto prístrojom podporované), vyhodnotenia trendu meraní a ponúka aj širšie možnosti tvorby protokolu z merania.

#### HLAVNÉ VLASTNOSTI:

**Plné filtrovanie dát:** Všetky údaje možno filtrovať podľa rôznych kritérií (dátum testu, názov projektu, užívateľ a pod.)

**Zobrazenie typu strom alebo tabuľkové:** Možnosť výberu zobrazenia.

**Potiahni a pusť:** Jednotlivé prvky štruktúry možno premiestniť aj premenovať.

**Databáza zákazníkov:** Užívateľ môže vytvoriť svoju vlastnú databázu z požadovanými údajmi.

**Vloženie loga:** Logo spoločnosti môže byť vytlačené na protokole.

**Zálohovanie údajov:** všetky stiahnuté údaje možno zálohovať a tak predísť ich neočakávanej strate, napr. v prípade poruchy harddisku v PC.

**Editovanie údajov spotrebiča:** napr. dátum testu, kód opravy, poznámky a pod.

**Export výsledkov:** Údaje zvoleného spotrebiča spolu s výsledkami testu možno exportovať do iných programov (MS Excel, MS Word).

**PDF report:** Protokol z merania možno uložiť vo formáte pdf.

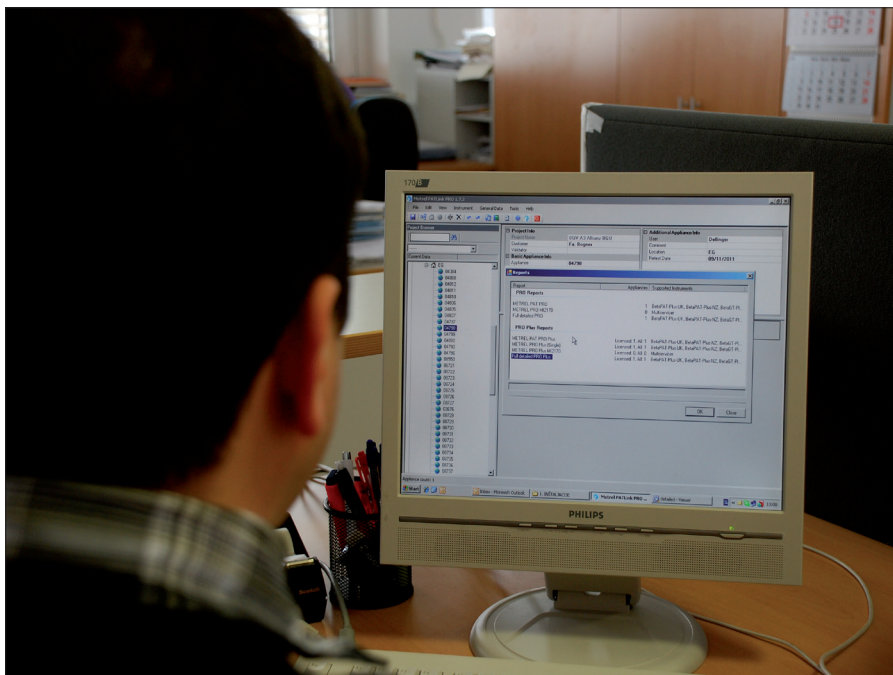
**Fukcia HELP:** Integrované manu HELP obsahuje podrobné info o programe a jeho funkciách.

**Automatický záznam self testu (len pre MI3311):** Výsledky funkcie CHECKBOX môžu byť automaticky odoslané do PC a vytlačené ako súčasť protokolu z merania. **"Plug & Play":** Po pripojení prístroja ku PC je tento automaticky programom rozpoznávaný.

**Upload údajov naspäť do testeru:** Užívateľ môže odoslať výsledky predchádzajúceho testu (napr. z minulého roku) do prístroja, takže test môže byť ľahko zopakovaný a výsledky môžu byť porovnané (MI 3321, MI 3305, MI 3304, MI 3310A, MI 3310).

**Upload autosekvencií:** Autosekvencie možno pripraviť v programe a potom odoslané do prístroja (MI 3321, MI 3305, MI 3304, MI 3310A, MI 3310, MI 3309, MI 3311), čím sa urychlí testovanie.

**Upload štruktúry:** Štruktúru testovaného miesta si možno vopred pripraviť v PC a potom odoslať do prístroja (MI 3321, MI 3305, MI 3304, MI 3310A, MI 3310); prí-



padné korekcie je možné urobiť aj priamo v prístroji na mieste merania.

**Analýza vývoja:** Porovnanie minulých a aktuálnych výsledkov testu.

**Automatická tvorba správy PRO:** štandardná, alebo s detailami.

**PATLink PRO Plus profesionálna správa:** PRO Plus report zobrazí výsledky podobne ako PRO verzia, ale umožňuje ich úpravu pred tlačou.

**PC SW PATLink PRO / PRO Plus spolupracuje s testermi:**

- MI 3321 MultiservicerXA
- MI 2170 Multiservicer
- MI 3305 OmegaPAT Plus
- MI 3304 BetaPAT Plus
- MI 3310 / MI 3310A SigmaGT
- MI 3309 Delta GT
- MI 3311 GammaGT

**Tieto typy protokolov sú možné vo verzii PRO:**

- Report PRO s plnými detailami;
- Report METREL PAT PRO.

**Tieto typy protokolov sú možné vo verzii PRO Plus:**

- Report METREL PRO Plus (Single);

- Report METREL PRO s plnými detailami;
- Report METREL PAT PRO Plus.

#### OCHRANA HESLOM:

PC SW PATLink PRO je chránený heslom pre prístroj:

- MI 3311

PC SW PATLink PRO Plus je chránený heslom pre všetky testery Metrel.

#### INFORMÁCIE PRE OBJEDNANIE:

- **A 1305** PC SW PATLink PRO s káblami USB a RS232-PS/2
- **A 1306** PC SW PATLink PRO Plus s káblami USB a RS232-PS/2
- **A 1203** Kód pre upgrade z PATLink PRO na PATLink PRO Plus

