

TECHNICKÉ ÚDAJE

Termokamery TiS10, TiS20, TiS40, TiS45, TiS50, TiS55, TiS60, TiS65



8 NOVÝCH KAMER. AŽ 2,5KRÁT¹ VÍCE PIXELŮ.

ROZLIŠENÍ

TiS65/60
260 × 195
D:S 417:1

TiS55/50
220 × 165
D:S 353:1

TiS45/40
160 × 120
D:S 257:1

TiS20
120 × 90
D:S 193:1

TiS10
80 × 60
D:S 128:1

ZORNÉ POLE

35,7° × 26,8°



Kompatibilní s mobilní aplikací Fluke Connect®

Řada Fluke Performance

Vytvořeno pro výkon díky funkcím, které vám pomohou snadno a rychle odhalit problémy, než se z nich stanou nákladné poruchy.

Získejte vylepšené rozlišení, se kterým dosáhnete takové kvality obrazu jakou potřebujete pro správnou diagnostiku:

- Až 2,5¹ násobek pixelů a o 70 %¹ lepší poměr D:S
- Snižte dobu strávenou zaostřováním obrazu možnostmi ručního nebo pevného ostření
- Bezpečně ukládejte a spravujte snímky odkudkoliv³
 - Odeslání snímků pomocí WiFi do úložiště Fluke Cloud™
 - Ukládání zdarma² na úložiště Fluke Cloud™
 - Sdílejte snímky v reálném čase pomocí úložiště Fluke Connect®
 - Vytahovatelná paměťová karta microSD 4 GB
 - Hlasová poznámka⁴
- Vytvářejte a odesílejte e-mailem pomocí aplikace Fluke Connect® zprávy přímo z pracoviště, přičemž se již nebudete muset vracet do kanceláře za účelem zpracování zpráv.

Technologie IR-Fusion®

Okamžité prolínání viditelného světla a infračerveného záření spolu s režimem Obraz v obraze v obraze snadno odhaluje povahu poruchy i jeho umístění.



plně infračervený



75% prolnutí



Obraz v obraze

¹V porovnání s termokamera Fluke Ti125.

²Prostor 5 GB zdarma.

³V oblastí pokryté poskytovatelem bezdrátových služeb; aplikace Fluke Connect® není dostupná ve všech zemích.

⁴Liší se v závislosti na modelu

	TiS65/TiS60		TiS55/TiS50		TiS45/TiS40		TiS20	TiS10	
Hlavní vlastnosti									
Prostorové rozlišení (IFOV)	2,4 mRad		2,8 mRad		3,9 mRad		5,2 mRad	7,8 mRad	
Rozlišení snímače	260 × 195		220 × 165		160 × 120		120 × 90	80 × 60	
Zorné pole	35,7° × 26,8°								
Vzdálenost od místa měření	417:1		353:1		257:1		193:1	128:1	
Bezdrátové připojení	Ano								
Kompatibilita s aplikací Fluke Connect®	Ano (je-li k dispozici)								
Technologie IR-Fusion®									
Režim AutoBlend™	5 předvoleb (0 %, 25 %, 50 %, 75 %, 100 %)						3 předvolby (0 %, 50 %, 100 %)	-	
Obraz v obraze (PIP)	5 předvoleb (0 %, 25 %, 50 %, 75 %, 100 %)						-		
System ostření	Ruční ostření, minimální vzdálenost ostření, 0,15 m (6")	Pevné ohnisko, minimální vzdálenost ostření, 0,45 m (1,5")	Ruční ostření, minimální vzdálenost ostření, 0,15 m (6")	Pevné ohnisko, minimální vzdálenost ostření, 0,45 m (1,5")	Ruční ostření, minimální vzdálenost ostření, 0,15 m (6")	Pevné ohnisko, minimální vzdálenost ostření 0,45 m (1,5")			
Odolný displej	LCD 3,5" (orientovaný na šířku) 320 × 240								
Odolné a ergonomické provedení pro ovládání jednou rukou	Ano								
Teplotní citlivost (NETD)	≤0,08 °C při teplotě objektu 30 °C (80 mK)				≤0,09 °C při teplotě objektu 30 °C (90 mK)		≤0,10 °C při teplotě objektu 30 °C (100 mK)	≤0,15 °C při teplotě cíle 30 °C (150 mK)	
Rozsah měření teploty (není kalibrováno pod -10 °C)	-20 °C až +550 °C (-4 °F až 1022 °F)		-20 °C až +450 °C (-4 °F až 842 °F)		-20 °C až +350 °C (-4 °F až 662 °F)		-20 °C až +250 °C (-4 °F až 482 °F)		
Úroveň a rozpětí	Plynulé automatické a manuální nastavení měřítka								
Rychlé automatické přepínání mezi manuálními a automatickými režimy	Ano								
Rychlé automatické nastavení rozsahu v manuálním režimu	Ano								
Minimální rozpětí (v manuálním režimu)	2,5 °C								
Minimální rozpětí (v automatickém režimu)	5 °C								
Vestavěný digitální fotoaparát (viditelné světlo)	5 MP								
Obnovovací frekvence	Obnovovací frekvence	9 Hz	9 Hz nebo 30 Hz	9 Hz	9 Hz nebo 30 Hz	Verze 9 Hz			
Laserové ukazovátko	Ano								
Zachycování snímků a ukládání dat									
System rozšíření paměti SD	Interní paměť 4 GB a paměťová karta microSD 4 GB						Interní paměť 4 GB (volitelně samostatně prodávaná paměťová karta microSD 4 GB)		
Poživování snímků, kontrola, mechanismus ukládání	Zachycování obrazu jednou rukou, kontrola a mechanismus ukládání								
Formáty obrazových souborů	Neradiometrické (.bmp a .jpeg) nebo plně radiometrické (.is2); pro neradiometrické (.bmp a .jpeg) soubory není třeba software pro analýzu								
Okamžitě odeslání	Odešlete pořízené snímky na server Fluke Connect pomocí připojení WiFi.								
Prohlížení paměti	Prohlížení miniatur								
Software	Software SmartView® pro úplnou analýzu a tvorbu protokolů a aplikace Fluke Connect® (je-li dostupná)								
Podporované exportní formáty souborů v softwaru	BMP, DIB, GIF, JPE, JFIF, JPEG, JPG, PNG, TIF a TIFF								
SmartView®									
Hlasové poznámky	Ano, sluchátka Bluetooth (prodávají se samostatně)						-		
IR-PhotoNotes™	Ano (3 snímky)		Ano (1 snímek)		-				
Záznam standardního videa	Ano								
Záznam radiometrického videa	Ano								
Formáty videosouborů	Neradiometrické (kódování MPEG – .AVI) a plně radiometrické (.IS3)				-				
Baterie									
Baterie (vyměnitelné v terénu, dobíjecí)	Dvě lithium-iontové baterie s inteligentním řízením a pětisegmentovým displejem LED zobrazujícím stav nabití			Jedna lithium-iontová baterie s inteligentním řízením a pětisegmentovým displejem LED zobrazujícím stav nabití					
Výdrž baterií	>4 h								
Doba nabíjení baterie	2,5 hodiny pro úplné nabití								
Nabíjení baterií	Nabíječka dvou baterií nebo nabíjení v termokameře		Nabíjení v termokameře (volitelná externí nabíječka se prodává samostatně)						
Síťový provoz	Síťový provoz prostřednictvím dodaného zdroje napájení (100 V AC (st) až 240 V AC (st), 50/60 Hz)								

	TiS65 TiS60	TiS55 TiS50	TiS45 TiS40	TiS20	TiS10
Měření teploty					
Přesnost	±2 °C nebo 2 % (při jmenovité teplotě 25 °C, platí vyšší hodnota)				
Korekce emisivity na displeji	Ano (číselně a pomocí tabulky)				
Kompenzace odražené teploty pozadí na obrazovce	Ano				
Korekce přenosu na obrazovce	Ano				
Barevné palety					
Barevné palety	8: Tavené železo, modročervená, vysoký kontrast, žlutá, invertovaná žlutá, horký kov, stupnice šedi, invertovaná stupnice šedi		7: Tavené železo, modročervená, vysoký kontrast, žlutá, invertovaná žlutá, horký kov, stupnice šedi, invertovaná stupnice šedi	6: Tavené železo, modročervená, vysoký kontrast, žlutá, horký kov, stupnice šedi	3: Tavené železo, modročervená, stupnice šedi
Palety Ultra Contrast™	8: Tavené železo Ultra, modročervená Ultra, vysoký kontrast Ultra, žlutá Ultra, obrácená žlutá Ultra, horký kov Ultra, stupnice šedi Ultra, obrácená stupnice šedi Ultra		-		
Obecné specifikace					
Barevná signalizace alarmu (teplotní signalizace alarmu)	Vysoká teplota, nízká teplota, izotermie		Vysoká teplota, nízká teplota	-	
Infračervené spektrální pásmo	7,5 μm až 14 μm				
Provozní teplota	-10 °C až +50 °C (14 °F až 122 °F)				
Teplota pro skladování	-20 °C až +50 °C				
-20 °C až +50 °C	10 % až 95 %, nekondenzující				
Měření teploty středového bodu	Ano				
Bodová teplota	Ano				
Uživatelé definovatelné bodové značky	3	2	1	-	
Středový rámeček	Rozšiřitelný a zmenšitelný měřicí rámeček s minimální, průměrnou a maximální teplotou				-
Bezpečnostní standardy	EN 61010-1: CAT žádná, stupeň znečištění 2, EN 60825-1: Třída 2, EN 60529, EN 62133 (lithiová baterie)				
Elektromagnetická kompatibilita	EN 61326-1:2006, EN 55011: Třída A, EN 61000-4-2, EN 61000-4-3				
C Tick	IEC/EN 61326-1				
US FCC	EN 61326-1; FCC část 5, EN 55011: Třída A, EN 61000-4-2				
Vibrace a náraz	2 g, IEC 68-2-6 a 25 g, IEC 68-2-29				
Pád	Zkonstruováno na odolnost při pádu z výšky 2 m				
Rozměry (V × Š × D)	26,7 cm × 10,1 cm × 14,5 cm (10,5" × 4,0" × 5,7")				
Hmotnost (včetně baterie)	Pevné ohnisko 0,72 kg (1,6 lb), ruční ostření 0,77 kg (1,7 lb)				
Krytí	IP54 (chráněné proti prachu, omezené krytí; ochrana proti stříkající vodě ze všech směrů)				
Záruka	Dva roky (standardně), k dispozici jsou prodloužené záruky				
Doporučená doba kalibrace	Dva roky (při předpokládaném normálním provozu a normálním stárnutí)				
Podporované jazyky	čeština, nizozemština, angličtina, finština, francouzština, němčina, maďarština, italština, japonština, korejština, polština, portugalská, ruština, zjednodušená čínština, španělština, švédština, tradiční čínština a turečtina				

Informace pro objednávání

FLK-TiS65 30HZ – průmyslová komerční termokamera
 FLK-TiS65 9HZ – průmyslová komerční termokamera
 FLK-TiS60 9HZ – průmyslová komerční termokamera
 FLK-TiS55 30HZ – průmyslová komerční termokamera
 FLK-TiS55 9HZ – průmyslová komerční termokamera
 FLK-TiS50 9HZ – průmyslová komerční termokamera
 FLK-TiS45 30HZ – průmyslová komerční termokamera
 FLK-TiS45 9HZ – průmyslová komerční termokamera
 FLK-TiS40 9HZ – průmyslová komerční termokamera
 FLK-TiS20 9HZ – průmyslová komerční termokamera
 FLK-TiS10 9HZ – průmyslová komerční termokamera

Obsah dodávky

Termokamery jsou dodávány s univerzálním napájecím adaptérem, lithium-iontovou baterií (modely TiS65/60 dvěma kusy, ostatní modely jedním), kabelem USB, paměťovou kartou microSD (TiS65/60, TiS55, TiS45), kufříkem (TiS65/60, TiS55/50, TiS45/40), měkkou brašnou, nastavitelným řemínkem na ruku (TiS65/60, TiS55/50, TiS45/40) a uživatelskou příručkou s bezpečnostními informacemi. Software lze stáhnout na adrese www.fluke.com/smartviewdownload. Modely TiS65/60 jsou dodávány s nabíječkou dvou baterií.

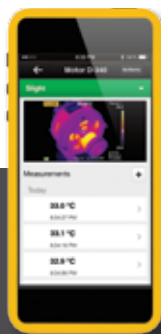
Volitelné příslušenství

FLK-BLUETOOTH Sluchátka Bluetooth
 FLK-TI-TRIPOD3 Příslušenství pro montáž na stativ
 BOOK-ITP Kniha Úvod do principů termografie
 FLK-TI-SBP3 Přídavná inteligentní baterie
 FLK-TI-SBC3B Nabíječka inteligentní baterie
 TI-CAR CHARGER Nabíječka do auta

Moduly Fluke Connect

FLK-a3000 FC Modul proudových kleští AC
 FLK-a3001 FC iFlex™ Modul proudových kleští AC
 FLK-a3002 FC Proudový modul AC/DC
 FLK-a3003 FC Bezdrátový proudový modul DC
 FLK-a3004 FC Bezdrátový proudový modul DC
 FLK-v3000 FC Napěťový modul AC
 FLK-v3001 FC Napěťový modul DC
 FLK-t3000 FC Teplotní modul typu K

Doba připojení RF (doba navázání spojení) může trvat až 1 minutu.



Zobrazte. Uložte. Sdílejte. Veškerá fakta, přímo v terénu.

Aplikace Fluke Connect® s videohovory ShareLive™ je jediným systémem pro bezdrátové měření, se kterým můžete zůstat v kontaktu s celým týmem, aniž byste odešli z terénu. Mobilní aplikace Fluke Connect® je k dispozici pro operační systém Android™ (4.3 a novější) a iOS (4s a novější). Funguje s více než 20 různými produkty Fluke A tvoří nejrozsáhlejší systém měřících přístrojů s možností připojení na světě. A další se připravují. Přejděte na web společnosti Fluke, kde získáte další informace.

Aplikaci si můžete stáhnout z:



Chytrý telefon, bezdrátová služba a datový
tarif nejsou součástí dodávky.



Potřebujete-li výkonnou termokamera s širokou nabídkou funkcí, která VŽDY pořizuje zaostřené snímky jediným tlačítkem a bez kompromisů, podívejte se na kamery řady Professional s automatickým ostřením LaserSharp®.

Všechny ochranné známky jsou vlastnictvím jejich příslušných vlastníků. Chytrý telefon, bezdrátová služba a datový tarif nejsou součástí dodávky. Prvních 5 GB je zdarma. Kompatibilní s operačním systémem Android™ (4.3 a novější) a iOS (4s a novější). Apple a logo Apple jsou ochranné známky společnosti Apple Inc. registrované ve Spojených státech amerických a jiných zemích. App Store je značka služby společnosti Apple Inc., Google Play je ochranná známka společnosti Google Inc.

Fluke. *Keeping your world up and running.*®

Fluke Corporation
 P.O. Box 1186
 5602 BD Eindhoven
 The Netherlands
 Web: www.fluke.cz
 Navštivte nás na webových stránkách:
 Web: www.fluke.cz

© 2015 Fluke Corporation. Všechna práva vyhrazena. Případné změny jsou vyhrazeny bez předchozího upozornění.
 06/2015 Pub_ID: 13414-cze

Změny tohoto dokumentu nejsou povoleny bez písemného schválení společnosti Fluke Corporation.