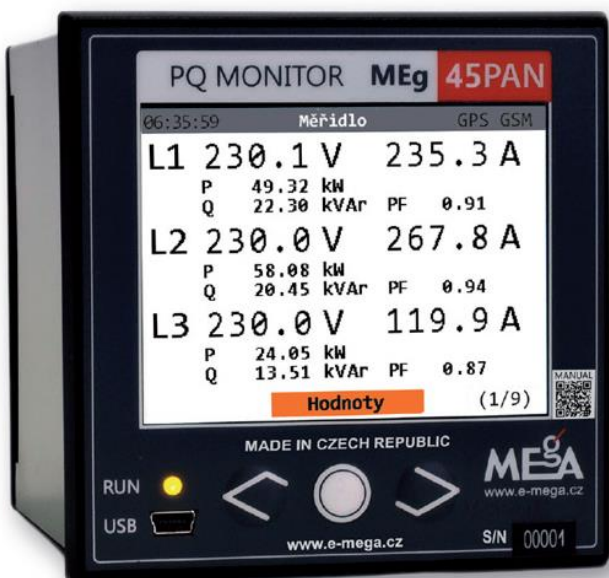


MEg45PAN

univerzálny PQ monitor



VLASTNOSTI:

- Funkcie: zobrazovanie meraných veličín, záznamník, elektromer, analýza kvality
- Presnosť triedy A alebo S
- Rozhrania RS485 a ETH na diaľkový prenos nameraných údajov a parametrizáciu meraní
- Rozhranie USB na miestnu komunikáciu
- Komunikačný modul siete GSM
- GPS modul synchronizácie času (rozlíšenie 1 ms)
- Oscilografický záznam všetkých meraných striedavých napätí a prúdov
- 4x galvanicky oddelený dvojstavový vstup
- Reléový výstup
- Zabezpečená komunikácia (systém LINUX)
- Trojfázovo zaistené napájanie
- Množstvo ochranných funkcií
- Signály HDO
- Rozmery: 90x 90 x 90 mm (96 x 96 mm)
- Pre spracovanie údajov je v ponuke viacero programov (PQ_MEg, DV_MEg, MEgA_Explorer, WebDator2, MEgA_Merci Multi), alebo možno využiť programy tretích strán
- Súčasť dodávky: Návod na obsluhu, PC SW, kalibračný certifikát

Univerzálny panelový monitor MEg45PAN je určený na meranie na úrovni nn s možnosťou diaľkovej komunikácie.

Prostredníctvom rozhrania ETH a siete GSM bezpečne prenáša namerané údaje a vyhodnocované podmienky aj po výpadku napájania všetkých troch fáz. Meria tri napätia a tri prúdy. Je možné ho použiť aj na jednofázové merania. Má funkcie priameho zobrazenia, záznamníka, funkciu elektromera, funkciu analýzy kvality napätia, ktoré vykonáva súčasne, bez prerušenia a bez medzier.

Všetky parametre kvality napätia špecifikované normou EN61000-4-30, ed.3 vrátane harmonických a medziharmonických napätí a prúdov do rádu 125 a rýchlych zmien hodnoty napätia sa štatisticky vyhodnocujú a zaznamenáva sa ich časový priebeh v jednotlivých fázach.

Vo funkcii záznamníka meria a spracúva všetky merané veličiny, vyhodnocuje výkony, energie a harmonické do rádu 64.

Meria energiu v štyroch kvadrantoch a zaznamenáva trojfázové a jednofázové merania pomocou časových radov šiestich registrov, čo umožňuje následné vyhodnotenie v ľubovoľnom zvolenom časovom rozsahu. Vykonáva tiež merania fázových aktívnych energií (dodávka, odber) počas rýchlych zmien smerov ich tokov.

Pri zaznamenávaní napäťových javov a udalostí na prúdoch vykonáva s predspúšťaním okrem záznamu priebehov URMS1/2 a IRMS1/2 aj oscilografický záznam súčasne meraných napätí a prúdov (pre napätia až do dvojnásobku a pre prúdy až do desaťnásobku menovitej hodnoty).

Prúdové vstupy sú určené len na nepriame merania. Štandardné vyhotovenie má elektronicky prepínateľné prúdové vstupy s rozsahmi 5 A a 1 A pre prístrojové prúdové transformátory alebo flexibilné snímače AMOS/1A. Umožňuje tiež pripojenie nízkovýkonových transformátorov prúdu LCT toroidov TOR s napätím 225 mV, 150 mV alebo 22,5 mV. Špeciálna verzia umožňuje priame pripojenie flexibilných senzorov AMOSm.

Vstupy na meranie napätia sú určené na priame meranie trojfázových napätí na úrovni NN a v prostredí CAT IV 300V.

Má ochranné funkcie na identifikáciu prepätia, podpätia, napäťovej a prúdovej asymetrie, spätného toku prúdu a ďalšie.

Monitor MEg45DIN má napájanie zo všetkých troch napäťových vstupov. Môže byť tiež napájaný pomocným jednosmerným napätím v rozsahu 10 V až 30 V. Napájací zdroj monitora MEg45DIN obsahuje superkondenzátory, ktoré zabezpečujú nepretržité meranie a vzdialenú komunikáciu aj pri niekoľkých po sebe nasledujúcich krátkych výpadkoch.