

PATLink PRO a PATLink PRO Plus

PC software PATLink PRO is pokročilý, k užívateľovi priateľský programový balík určený pre spoluprácu s testermi spotrebičov a náradia Metrel. Grafické rozhranie programu pracuje systémom "potiahni a pusť", obsahuje tiež filter na údaje, funkcie pre archiváciu údajov a funkciu automatického generovania správy z merania. Tieto aj iné funkcie umožňujú široké využitie tohto programu, vrátane profesionálnej správy s logom spoločnosti. PATLink PRO Plus software navyše zahŕňa možnosť odosielania dát do prístroja (ak je toto prístrojom podporované), vyhodnotenia trendu meraní a ponúka aj širšie možnosti tvorby protokolu z merania.

HLAVNÉ VLASTNOSTI:

Plné filtrovanie dát: Všetky údaje možno filtrovať podľa rôznych kritérií (dátum testu, názov projektu, užívateľ a pod.)

Zobrazenie typu strom alebo tabuľkové: Možnosť výberu zobrazenia.

Potiahni a pusť: Jednotlivé prvky štruktúry možno premiestniť aj premenovať.

Databáza zákazníkov: Užívateľ môže vytvoriť svoju vlastnú databázu z požadovanými údajmi.

Vloženie loga: Logo spoločnosti môže byť vytlačené na protokole.

Zálohovanie údajov: všetky stiahnuté údaje možno zálohovať a tak predísť ich neočakávanej strate, napr. v prípade poruchy harddisku v PC.

Editovanie údajov spotrebiča: napr. dátum testu, kód opravy, poznámky a pod.

Export výsledkov: Údaje zvoleného spotrebiča spolu s výsledkami testu možno exportovať do iných programov (MS Excel, MS Word).

PDF report: Protokol z merania možno uložiť vo formáte pdf.

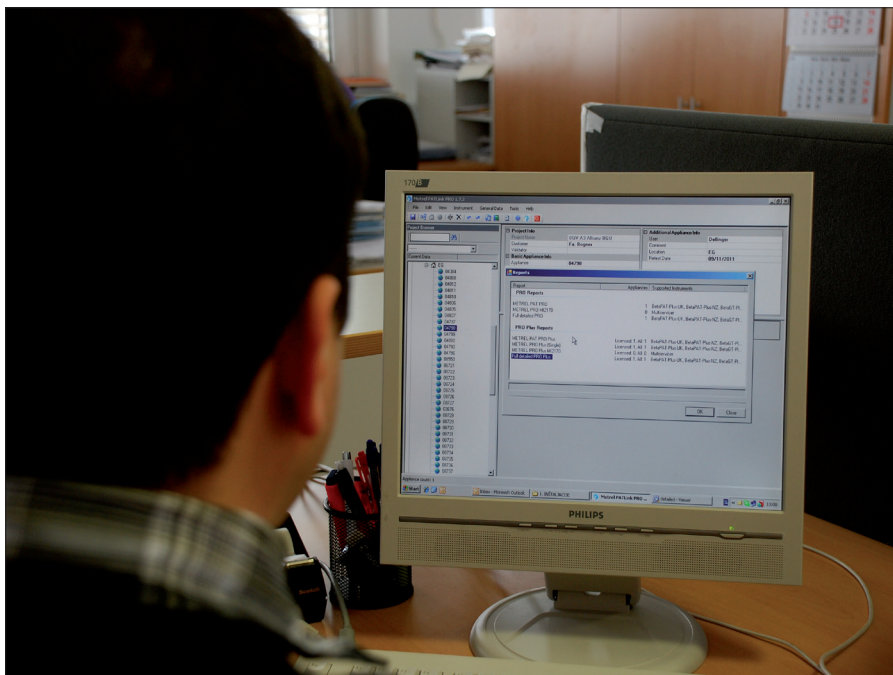
Fukcia HELP: Integrované manu HELP obsahuje podrobné info o programe a jeho funkciách.

Automatický záznam self testu (len pre MI3311): Výsledky funkcie CHECKBOX môžu byť automaticky odoslané do PC a vytlačené ako súčasť protokolu z merania. **"Plug & Play":** Po pripojení prístroja ku PC je tento automaticky programom rozpoznávaný.

Upload údajov naspäť do testeru: Užívateľ môže odoslať výsledky predchádzajúceho testu (napr. z minulého roku) do prístroja, takže test môže byť ľahko zopakovaný a výsledky môžu byť porovnané (MI 3321, MI 3305, MI 3304, MI 3310A, MI 3310).

Upload autosekvencií: Autosekvencie možno pripraviť v programe a potom odoslané do prístroja (MI 3321, MI 3305, MI 3304, MI 3310A, MI 3310, MI 3309, MI 3311), čím sa urychli testovanie.

Upload štruktúry: Štruktúru testovaného miesta si možno vopred pripraviť v PC a potom odoslať do prístroja (MI 3321, MI 3305, MI 3304, MI 3310A, MI 3310); prí-



padné korekcie je možné urobiť aj priamo v prístroji na mieste merania.

Analýza vývoja: Porovnanie minulých a aktuálnych výsledkov testu.

Automatická tvorba správy PRO: štandardná, alebo s detailami.

PATLink PRO Plus profesionálna správa: PRO Plus report zobrazí výsledky podobne ako PRO verzia, ale umožňuje ich úpravu pred tlačou.

PC SW PATLink PRO / PRO Plus spolupracuje s testermi:

- MI 3321 MultiservicerXA
- MI 2170 Multiservicer
- MI 3305 OmegaPAT Plus
- MI 3304 BetaPAT Plus
- MI 3310 / MI 3310A SigmaGT
- MI 3309 Delta GT
- MI 3311 GammaGT

Tieto typy protokolov sú možné vo verzii PRO:

- Report PRO s plnými detailami;
- Report METREL PAT PRO.

Tieto typy protokolov sú možné vo verzii PRO Plus:

- Report METREL PRO Plus (Single);

- Report METREL PRO s plnými detailami;
- Report METREL PAT PRO Plus.

OCHRANA HESLOM:

PC SW PATLink PRO je chránený heslom pre prístroj:

- MI 3311

PC SW PATLink PRO Plus je chránený heslom pre všetky testery Metrel.

INFORMÁCIE PRE OBJEDNANIE:

- **A 1305** PC SW PATLink PRO s káblami USB a RS232-PS/2
- **A 1306** PC SW PATLink PRO Plus s káblami USB a RS232-PS/2
- **A 1203** Kód pre upgrade z PATLink PRO na PATLink PRO Plus