



Termokamery C.A 1950 a C.A 1954,

Dokonalá shoda výkonu a technologie

DiaCAM 2

IP
54



120
x
160

80
x
80



Silné stránky

- > Výjimečná výdrž na baterie
- > Rychlost: doba spouštění 3 sekundy
- > Rozšiřitelná tabulka emisivity
- > Možnost přejmenování obrázků a termogramů podle místa pořízení
- > Záznam a ukládání konfigurací podle použití
- > Hlasové poznámky pro záznam komentářů přímo do obrázků
- > Možnost propojení s klešťovými ampérmetry a multimetry: všechna nezbytná měření pohromadě
- > Komunikace přes rozhraní Bluetooth™
- > Software pro analýzu a sestavy CamReport
- > Integrovaný ochranný kryt

Načtením tohoto kódu získáte prezentační video



Hlasový záznam

Hlasový záznam pomocí standardně dodávaného Bluetooth sluchátka s mikrofonem



Současné načítání hodnot měřených pomocí těchto přístrojů prostřednictvím rozhraní Bluetooth:

- multimetry nebo klešťová měřidla (proud...)
- teploměry, teploměry kombinované s vlhkoměrem (teplota okolí, vlhkost, rosný bod...)



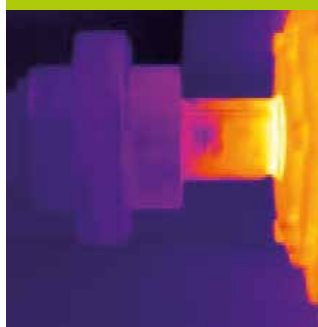
POUŽITÍ

Rychlá a snadná detekce všech tepelných poruch

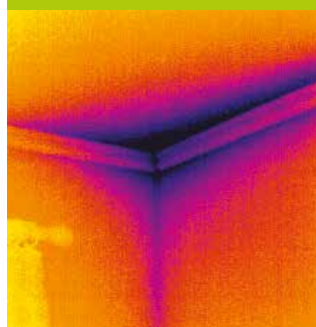
Kontrola elektrických instalací



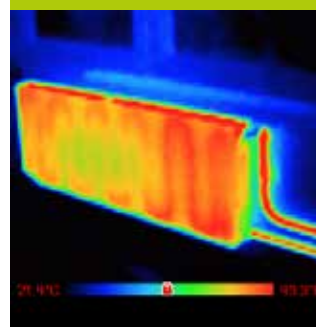
Kontrola elektrických instalací



Prohlídky mechanických součástí Budova



Prohlídky radiátorů



	C.A 1950	C.A 1954
Katalogové číslo	P01651901	P01651904
Snímač	80x80	120x160
Citlivost (NETD)	80 mK při 30 °C (0,08 °C při 30 °C)	
Rozsah teplot	-20 °C až +250 °C	
Přesnost	±2 °C nebo ±2 % naměřené hodnoty	
Zorné pole	20° x 20°	28° x 38°
IFOV (prostorové rozlišení)	4,4 mrad	4,1 mrad
Ostření	Pevné zaostření	
Skutečný obraz	Ano	
Měřicí nástroje	1 ruční posuvník, automatická detekce minima a maxima, teplotní profil, zobrazení izoterm	
Nastavení parametrů	Emisivita, teplota prostředí, vzdálenost, relativní vlhkost	
Hlasové komentáře	Ano, prostřednictvím rozhraní Bluetooth (dodávané sluchátko s mikrofonem)	
Konektivita	Klešťové měřidlo F407, F607, MTX 3292, MTX 3293, produkty pro měření prostředí (C.A 1821, C.A 1822, C.A 1823, C.A 1246)	
Paměť	Na vyjímatelné mikro SD kartě 2 GB (přibližně 4 000 snímků) do 32 GB	
Doba provozu na baterie	13:30	9 hodin
Typ	Nabíjecí NIMH baterie s nízkou úrovní samovolného vybíjení nebo alkalické baterie	
Stupeň krytí	IP54	
Odpor	Pád ze 2 metrů	
Rozměry a hmotnost	225x125x83/700 g včetně akumulátorů	

Stav dodání

Kamery **CA 1950** a **C.A 1954** jsou dodávány v odolném kufříku se 4 bateriemi NIMH a 1 nabíječkou baterií, 1 mikro SD karta HD, 1 USB kabel, 1 náhlavní souprava s rozhraním Bluetooth, software CAMReport na CD ROM disku, návod k použití a záznam měření.



**LEPŠÍ
SOFTWARE
PRO ANALÝZU
TERMOGRAMŮ**



Software CAMReport součástí dodávky



S kamerami C.A 1950 a C.A 1954 je standardně dodáván software CAMReport. Kompletní software poskytuje všechny funkce pro spolehlivou analýzu výsledků měření:



Silné stránky



- Kurzory (automatické zobrazení teploty zvoleného bodu).
- Tepelný profil (automatické zobrazení maximální/minimální/střední hodnoty).



- Čtverec nebo kruh pro analýzu určené zóny
- Tabulky výsledků automaticky a rychle zobrazující všechny informace / analytické nástroje termogramu.



- Polygony a lomené čáry pro přesnější analýzu konkrétních zón termogramu.
- Standardní tabulka emisivity může být rozšířena uživatelem.
- Předem připravené modely hlášení s možností úprav



Vytváření hlášení je prováděno automaticky podle dostupných modelů.