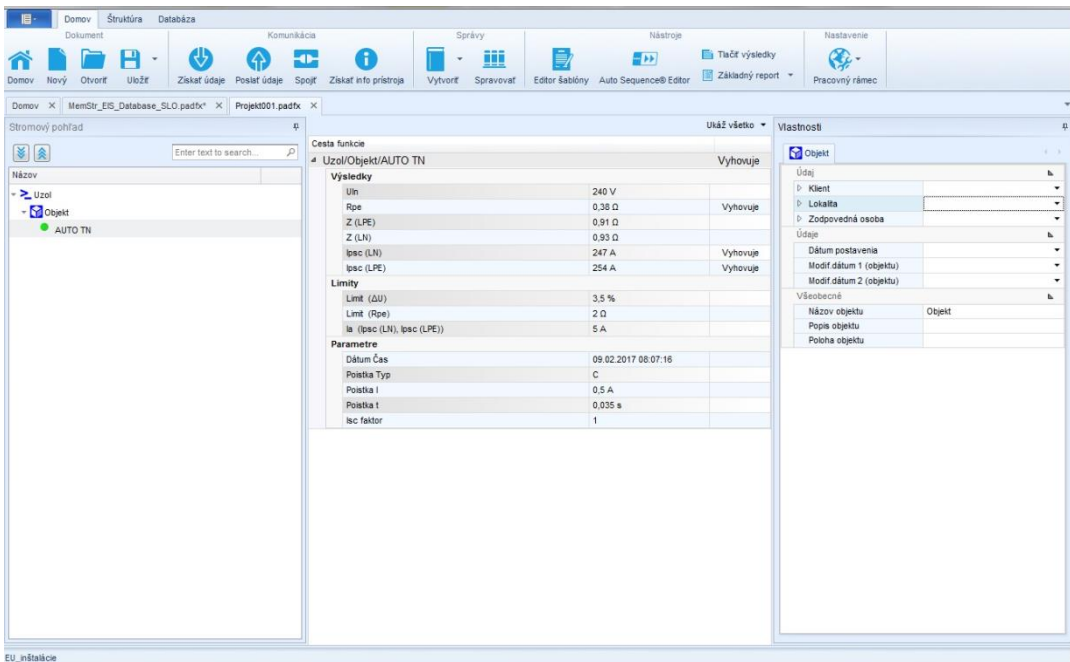


MESM - Metrel electrical safety manager



MESM je aplikácia pre spravovanie širokej palety prístrojov Metrel. Umožňuje pripraviť meranie, prezeranie a editáciu výsledkov merania a vygenerovanie správy z merania. V závislosti od typu prístroja je možné vytvoriť automatizované postupnosti AUTOSEQUENCE, zákaznícke testy alebo jednotlivé testy. Tieto môžu byť integrované do zákazníkovej testovacej štruktúry a odoslané do meracieho prístroja.

Výsledky stiahnuté z prístroja možno prezeráť, analyzovať, editovať a nakoniec možno vytvoriť a vytlačiť profesionálnu správu z merania. MESM obsahuje predpripravené formuláre pre jednotlivé typy správ.

Aplikácia MESM je plne kompatibilná s novou generáciou multifunkčných testerov Metrel, počínajúc prístrojmi CE MultitesterXA a EurotestXC. S určitými obmedzeniami sú podporované aj predchádzajúce generácie, napr. EurotestXE alebo EurotestCombo.

HLAVNÉ VLASTNOSTI

• Spoločná platforma pre širokú paletu prístrojov Metrel:

Aplikácia je založená na Windows a s využitím pre väčšinu budúcich testerov Metrel.

• **Editor testovacej štruktúry:** Testovacia štruktúra môže byť vopred pripravená na PC a následne jednoducho odoslaná do testera.

• **Editor postupností AUTOSEQUENCE:** jednoduchá príprava automatizovaných postupností merania alebo zákazníckych testov.

• **Vytvorenie správy:** MESM umožňuje automatické generovanie profesionálnej správy z merania vrátane vizuálnej kontroly a výsledkov testu v tabuľkovej forme.

• **Viacjazyčná podpora:** Aplikácia podporuje množstvo jazykov vrátane slovenčiny.

• **Export výsledkov:** Výsledky testu možno exportovať do iných programov v textovej forme (csv súbor) alebo vo formáte xml.

SW MESM je plne kompatibilný s prístrojmi:

- MI 3155 EurotestXD
- MI 3152 EurotestXC
- MI 3152H EurotestXC 2,5kV
- MI 3394 CEMultiTesterXA
- MI 3290 EarthAnalyser
- MI 3280 Digital Transformer Analyser
- MI 3325 MiltiServicerXD
- MI 3360 OmegaPAT XA

MESM je čiastočne kompatibilný s prístrojmi: (nie je dostupný editor postupností AutoSequence)

- MI 3102 BT EurotestXE
- MI 3102H BT EurotestXE 2,5kV
- MI 3125 BT EurotestCOMBO
- MI 3100 SE EurotestEASI
- MI 3295 Systém na meranie krokového napätia
- MI 3309 BT DeltaPAT

Licencia BASIC umožňuje:

- Upload štruktúry s prázdny alebo už vykonanými meraniami do meracieho prístroja
- Upload postupností AutoSequence (nie je podporované pre MI3152)
- Stiahnutie štruktúry testovania z prístroja do MESM
- Stiahnutie nameraných údajov do MESM
- Tlač výsledkov a vytvorenie základnej správy
- Aktualizácia FW na meracom prístroji
- Synchronizácia licencií medzi meracím prístrojom a MESM

Licencia PRO umožňuje:

- Všetko ako BASIC licencia
- Tlač profesionálnych správ z merania
- PRO export do Excelu